



## ANEXO NO. 5 REGISTRO FOTOGRÁFICO PREDIOS CARTAGENA, PLAYA BLANCA BARÚ, CARMEN DE APICALÁ Y SUBA

### 1. LOTES CARTAGENA (2)

Predios ubicados en Corregimiento Canoas Cartagena, predios conocidos como la Boca del Arroyo.

#### Área:

- La Boca del Arroyo lote 12 con un área aproximada de 42,013 m<sup>2</sup>
- La boca del Arroyo lote 14 con un área aproximada de 74,400 m<sup>2</sup>

#### 1.1 LA BOCA DEL ARROYO LOTE 12

#### 1.2 LA BOCA DEL GRANDE LOTE 14



VIGILADO SUPERINTENDENCIA FINANCIERA DE COLOMBIA





## 2. PLAYA BLANCA BARÚ (CARTAGENA) – (18)

Dieciocho (18) Predios ubicados en el Corregimiento Santa Ana de Playa Blanca Barú en Cartagena

### 2.1. PREDIO LA ESTANCIA UNO (Área aproximada de 64,646 m2)



VIGILADO SUPERINTENDENCIA FINANCIERA DE COLOMBIA





## 2.2. LOTE PL5 (Área aproximada de 31,436 m2)



VIGILADO SUPERINTENDENCIA FINANCIERA DE COLOMBIA





### 2.3. LOTE LA TRUCUPILLA (Área aproximada de 35.670 m2)



Calle 26 # 13-19, Bogotá D.C., Colombia. Tel: (57)(1) 5940407  
Línea de transparencia: (57)(1)01 8000 914502  
www.enterritorio.gov.co







2.4. LOTE PUNTA SECA (Área aproximada de 463.167 m2)



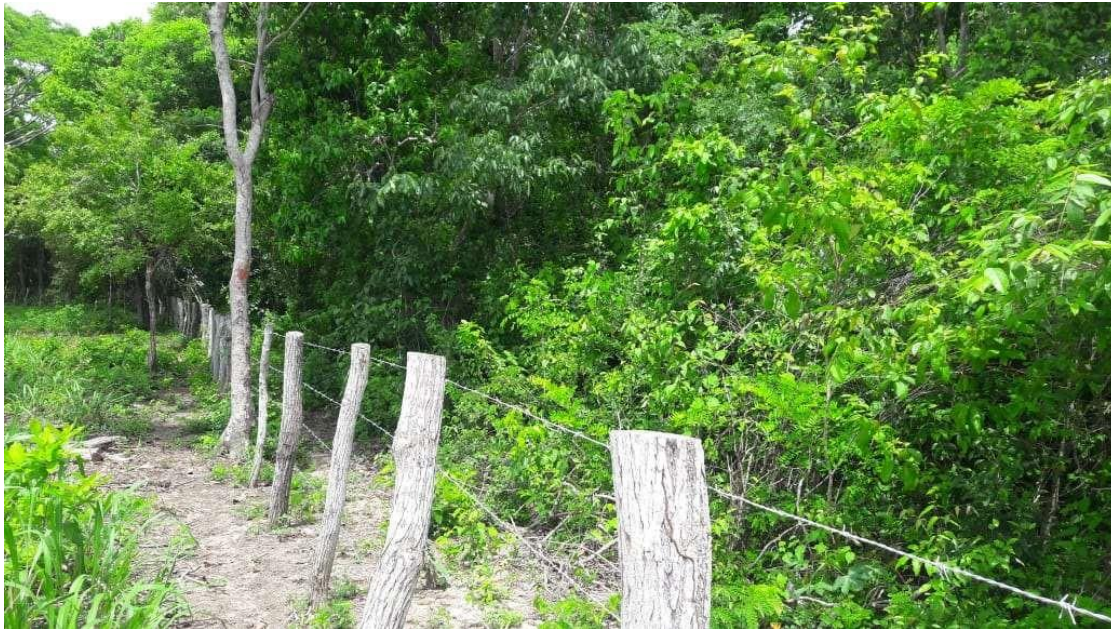
VIGILADO SUPERINTENDENCIA FINANCIERA DE COLOMBIA





VIGILADO SUPERINTENDENCIA FINANCIERA DE COLOMBIA

### 2.5. LOTE EL TROVADOR (Área aproximada de 76.957 m2)







## 2.6. LOTE EL TRANCHO (Área aproximada de 154,790 m2)



VIGILADO SUPERINTENDENCIA FINANCIERA DE COLOMBIA





### 2.7. POZO DE QUINTANA LOTE 218 (Área aproximada de 154,068 m2)







El futuro es de todos

DNP  
Departamento Nacional de Planeación



**2.8. LOTE COCHERO 1 (Área aproximada de 131,857m2)**



VIGILADO SUPERINTENDENCIA FINANCIERA DE COLOMBIA

Calle 26 # 13-19, Bogotá D.C., Colombia. Tel: (57)(1) 5940407  
Línea de transparencia: (57)(1)01 8000 914502  
www.enterritorio.gov.co







El futuro es de todos

DNP  
Departamento  
Nacional de Planeación

VIGILADO SUPERINTENDENCIA FINANCIERA DE COLOMBIA



### 2.9. LOTE COCHERO 2 (Área aproximada de 21,943 m2)



Calle 26 # 13-19, Bogotá D.C., Colombia. Tel: (57)(1) 5940407  
Línea de transparencia: (57)(1)01 8000 914502  
[www.enterritorio.gov.co](http://www.enterritorio.gov.co)







2.10. LOTE COCHERO 3 (Área aproximada de 25.805 m2)



VIGILADO SUPERINTENDENCIA FINANCIERA DE COLOMBIA





VIGILADO SUPERINTENDENCIA FINANCIERA DE COLOMBIA



2.11. LOTE COCHERO 4 (Área aproximada de 36.377 m2)







2.12. LOTE COCHERO 5 (Área aproximada de 16.475 m2)



VIGILADO SUPERINTENDENCIA FINANCIERA DE COLOMBIA





**2.13. LOTE COCHERO 6 (Área aproximada de 65.311 m2)**







### 2.14. LOTE LA PUNTILLA (Área aproximada de 669.275 m2)



VIGILADO SUPERINTENDENCIA FINANCIERA DE COLOMBIA





**2.15. LOTE EL TURPIAL (Área aproximada de 155.952 m2)**







2.16. LOTE LA TRUCHUELA (Área aproximada de 105.767 m2)



VIGILADO SUPERINTENDENCIA FINANCIERA DE COLOMBIA





VIGILADO SUPERINTENDENCIA FINANCIERA DE COLOMBIA



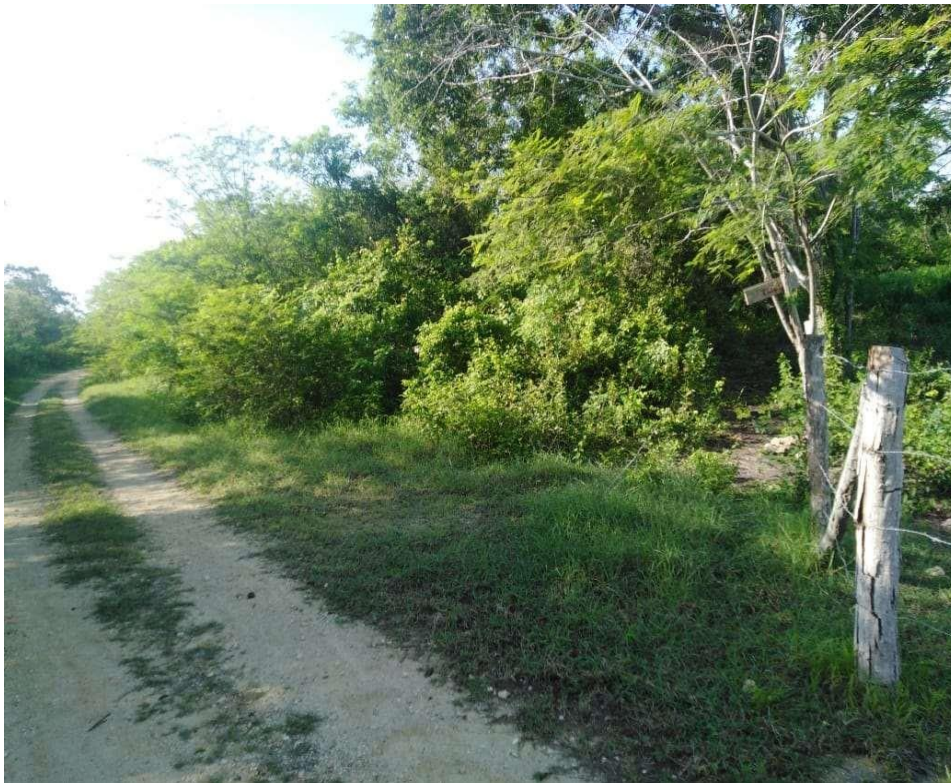
1.17 LOTE EL PAJAL (Área aproximada de 87.785 m2)







1.18. LOTE EL TUCO (Área aproximada de 101.189 m2)



VIGILADO SUPERINTENDENCIA FINANCIERA DE COLOMBIA





### 3. PREDIOS CARMEN DE APICALÁ (TOLIMA) – (1)

Un (1) predio ubicado en el km 7 vía Carmen de Apicalá con un área aproximada de 27 hectáreas



SUPERINTENDENCIA FINANCIERA  
DE COLOMBIA

VIGILADO





El futuro es de todos

DNP  
Departamento  
Nacional de Planeación



VIGILADO SUPERINTENDENCIA FINANCIERA DE COLOMBIA





#### 4. PREDIOS DE SUBA (BOGOTÁ) (7)

Siete (7) lotes ubicados en la carrera 80 No. 129 – 21 en Suba Bogotá (interior 18-19- 20- 25-26-27 y 28)

##### 4.1 Lote San Cayetano (Área aproximada de 3.135,21 m2)



VIGILADO SUPERINTENDENCIA FINANCIERA DE COLOMBIA





#### 4.2. Lote La Esperanza (Área aproximada de 1.996.98 m2)



VIGILADO SUPERINTENDENCIA FINANCIERA DE COLOMBIA





4.3 Lote El Refugio (Área aproximada de 1.969.50 m2)



VIGILADO SUPERINTENDENCIA FINANCIERA DE COLOMBIA





El futuro es de todos

DNP  
Departamento  
Nacional de Planeación



VIGILADO SUPERINTENDENCIA FINANCIERA DE COLOMBIA





#### 4.4 Lote El Durazno (Área aproximada de 2.101.39 m2)



VIGILADO SUPERINTENDENCIA FINANCIERA DE COLOMBIA





4.5 Lote C.1.1. (Área aproximada de 2.775.60 m2)

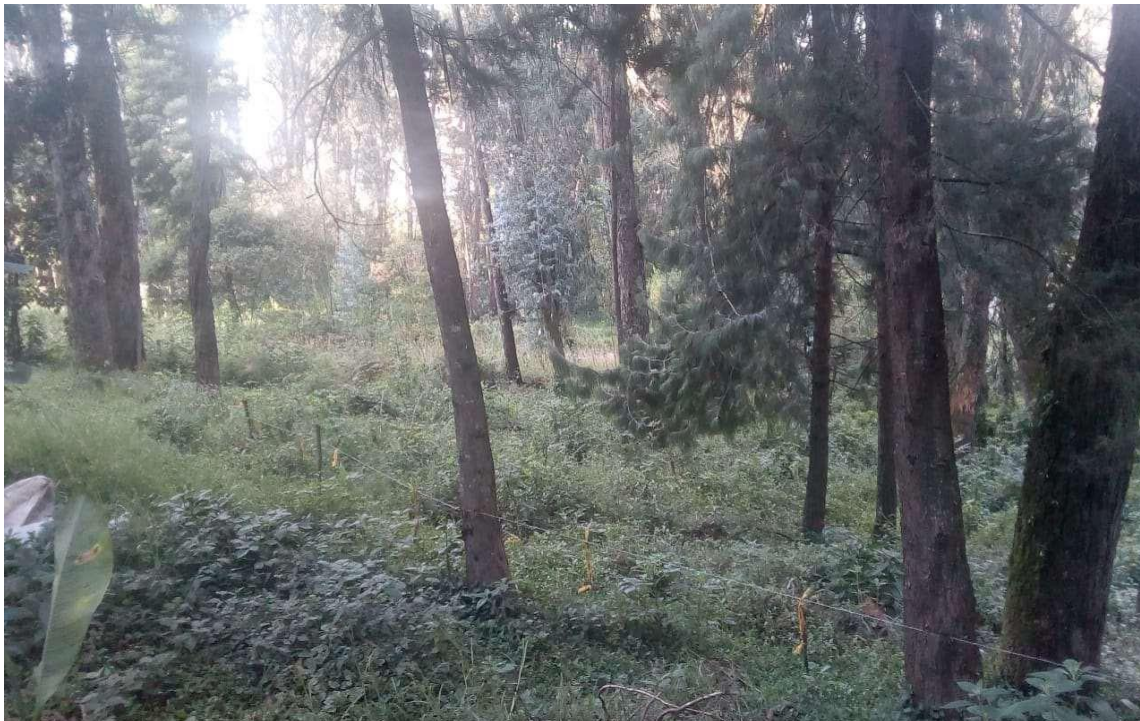






El futuro es de todos

DNP  
Departamento  
Nacional de Planeación



VIGILADO SUPERINTENDENCIA FINANCIERA DE COLOMBIA

Calle 26 # 13-19, Bogotá D.C., Colombia. Tel: (57)(1) 5940407  
Línea de transparencia: (57)(1)01 8000 914502  
www.enterritorio.gov.co







#### 4.6 Lote C.1.2 (Área aproximada de 3.835.26 m2)



VIGILADO SUPERINTENDENCIA FINANCIERA DE COLOMBIA





4.7. Lote C.1.3. (Área aproximada de 1.269.14 m2)



VIGILADO SUPERINTENDENCIA FINANCIERA DE COLOMBIA





El futuro es de todos

DNP  
Departamento  
Nacional de Planeación



VIGILADO SUPERINTENDENCIA FINANCIERA DE COLOMBIA

Calle 26 # 13-19, Bogotá D.C., Colombia. Tel: (57)(1) 5940407  
Línea de transparencia: (57)(1)01 8000 914502  
www.enterritorio.gov.co

