

	GUÍA DE USUARIO GENERADOR DE REPORTES ORACLE DISCOVERER		Página
	Elaborada Por Área de Tecnología de la Información		1 de 24

ÍNDICE

1.	OBJETO	2
2.	ALCANCE	2
3.	CONDICIONES GENERALES	2
4.	TERMINOLOGÍA.....	2
5.	REFERENCIAS.....	2
6.	CONTROLES ESPECÍFICOS.....	2
7.	CÓMO INGRESAR	3
8.	TRABAJANDO CON LIBROS Y HOJAS.....	5
9.	PERSONALIZAR LOS ELEMENTOS DE PÁGINA.....	8
10.	EXPORTANDO UN REPORTE.....	12
11.	DRILL / DOWN	20
12.	ORDENANDO FILAS	23
13.	SALIR	24

	GUÍA DE USUARIO GENERADOR DE REPORTES ORACLE DISCOVERER	Página
	Elaborada Por Área de Tecnología de la Información	2 de 24

1. OBJETO

Definir y especificar cada uno de los menús, botones y comandos incorporados en el aplicativo Generador de Reportes de Oracle en Discoverer.

2. ALCANCE

Aplica para usuarios que requieren la consulta de acuerdo a las necesidades de los usuarios por medio de parámetros que integra los diferentes aplicativos de la Entidad.

3. CONDICIONES GENERALES

Se debe contar con usuario y la respectiva clave de conexión a la Base de Datos.

4. TERMINOLOGÍA

Oracle Discoverer: Es una herramienta de Oracle que permite el desarrollo rápido de reportes con la posibilidad de exportarlos a diversos formatos y personalizarlos de acuerdo a las necesidades de los usuarios de la entidad.

Nivel de Usuario Final (EUL): En inglés se conoce como EUL (End User Layer). Agrupa la información y los reportes relacionados con un área específica del negocio de la entidad. Cuando el usuario ingresa a Discoverer, debe especificar un Nivel de Usuario Final (EUL) y a partir de éste podrá tener acceso a los reportes a los cuales se les ha otorgado permisos.

Hoja de Trabajo: En Oracle Discoverer los reportes son llamados Hojas de Trabajo (Work Sheet) y son como Hojas de Cálculo que contienen la información requerida por el usuario.

Libro de Trabajo: Así como existen archivos que agrupan hojas de cálculo, Discoverer agrupa las Hojas de Trabajo en Libros de Trabajo (Work Book).

5. REFERENCIAS

No aplica.

6. CONTROLES ESPECÍFICOS

Los controles específicos son elementos que minimizan la posibilidad de que se cometan errores en la captura de datos por parte del usuario del aplicativo. Estos controles se encuentran descritos a lo largo del presente documento, como guía para el usuario al realizar las diferentes actividades en el aplicativo.

El objetivo de estos controles es garantizar suficiencia, exactitud, autorización y validez de la captura y procesamiento de datos.

	<p style="text-align: center;">GUÍA DE USUARIO GENERADOR DE REPORTES ORACLE DISCOVERER Elaborada Por Área de Tecnología de la Información</p>	<p>Página 3 de 24</p>
---	---	-----------------------------------

Los detalles técnicos quedarán documentados en la guía técnica de cada aplicativo.

7. CÓMO INGRESAR

- Ingrese al navegador y escriba la dirección de acceso al Portal Corporativo <http://www.portal.fonade.gov.co>
- Busque en el menú de Aplicativos la opción Gerenciales y dentro de ella el vínculo a Discoverer.



Figura 1 – Acceso a Discoverer

- En la ventana que se abre aparece el listado de Conexiones Públicas creadas para Discoverer. Estas conexiones públicas se crean para que usted pueda ver los reportes sin necesidad de autenticarse en la Base de Datos. Usted puede ingresar a una de estas conexiones pulsando el vínculo que aparece, por ejemplo, Seguimiento a desembolsos.

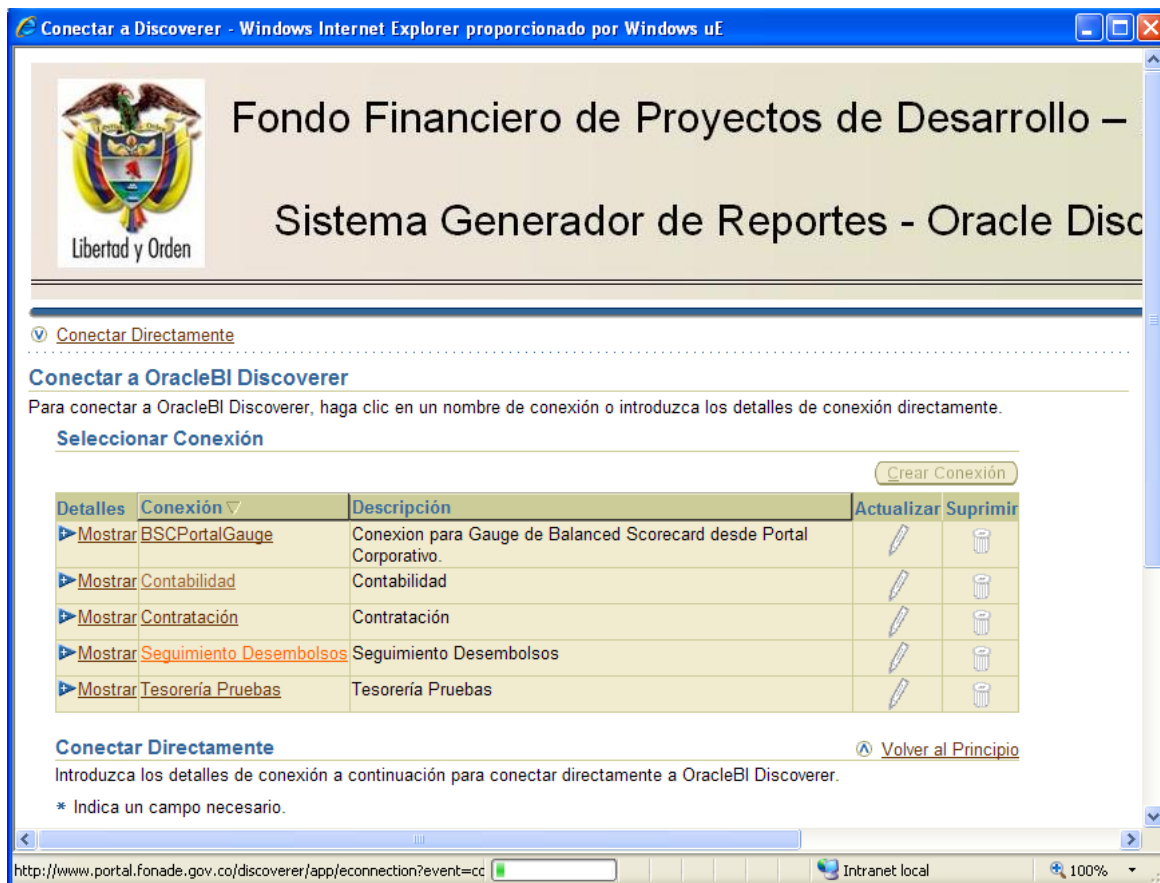


Figura 2 – Conexiones Públicas a Discoverer

- Si usted tiene usuario y clave de conexión a la Base de Datos, puede ingresar con sus datos en el formulario Conectar Directamente. En la figura 3:
 - Asegúrese que el campo "Conectar a" tenga seleccionado "OracleBI Discoverer".
 - Ingrese el usuario y la clave de acceso a la base de datos.
 - En el campo "Base de Datos" escriba SIIF.
 - El campo "Nivel de Usuario Final (EUL)" depende del área de negocio que se va a consultar. El administrador de Discoverer le proporcionará siempre un nombre de EUL significativo, por ejemplo, SEGUIMIENTO_DESEMBOLSOS (separadas las palabras por el carácter de subrayado).
 - Asegúrese que el campo "Código Local" tenga seleccionado el idioma de su preferencia, por ejemplo "Español".
 - Pulse el botón ir.

Conectar Directamente

Introduzca los detalles de conexión a continuación para conectar directamente a OracleBI Discoverer.

* Indica un campo necesario.

Conectar a

* Usuario

* Contraseña

* Base de Datos

Nivel de Usuario Final

Código Local

Figura 3 – Formulario de Conexión a Discoverer

8. TRABAJANDO CON LIBROS Y HOJAS

Cuando usted ya ha ingresado a Oracle Discoverer, podrá ver los Libros de Trabajo disponibles:

[Conectar >](#)

[Lista de Hojas de Trabajo](#)

Buscar

Introduzca una cadena de búsqueda para buscar un libro de trabajo o un juego de resultados concreto. Utilice el menú desplegable para seleccionar entre Libros de 1

Buscar

Lista de Resultados

[Ampliar Todo](#) | [Reducir Todo](#)

Enfocar	Nombre	Descripción	Propietario	Fecha de Modificación
+	Discoverer Workbooks			
+	Causales Devolución		SEGUIMIENTO_DESEMBOLSOS	Jueves 27 de Noviembre de 2008 13:43:13 COT
+	Conteos		SEGUIMIENTO_DESEMBOLSOS	Lunes 27 de Abril de 2009 06:25:01 COT

Figura 4 – Libros de Trabajo

- Usted puede pulsar en el ícono “+” que aparece junto a cada Libro de Trabajo para desplegar la lista de Hojas de Trabajo.

[Conectar](#) >

Lista de Hojas de Trabajo

Buscar

Introduzca una cadena de búsqueda para buscar un libro de trabajo o un juego de resultados concreto. Utilice el menú desplegable para seleccionar entre Libros de Tra

Buscar:

Lista de Resultados

<input type="button" value="Refrescar"/>			
Ampliar Todo Reducir Todo			
+			
Enfocar	Nombre	Descripción	Propietario
	Discoverer Workbooks		
+	Causales Devolución		SEGUIMIENTO_DESEMBOLSOS
+	Conteos		SEGUIMIENTO_DESEMBOLSOS
	ConteoPorDiaYRuta		
			Jueves 27 de Noviembre de 2008 13:43:13 COT
			Lunes 27 de Abril de 2009 06:25:01 COT

Figura 5 – Desplegar Hojas de Trabajo

- Cuando accede a una hoja de trabajo, por ejemplo, ConteoPorDiaYRuta, aparece una ventana solicitando escribir los parámetros de la consulta:

[Conectar](#) > [Libros de Trabajo](#) >

Conteos - ConteoPorDiaYRuta

Última Ejecución **Lunes 27 de Abril de 2009 11:37:23 COT**

Hojas de Trabajo

ConteoPorDiaYRuta

Parámetros Necesarios

Seleccionar Valores para los Sigüientes Parámetros

* Indica un campo necesario

* Fecha Inicial

Fecha Inicial (Ejemplo: 27-ABR-2009)

* Fecha Final

Fecha Final (Ejemplo: 27-ABR-2009)

Figura 6 – Parámetros de una Hoja de Trabajo

- Después de escribirlos pulsa el botón “Ir” y espera a que se ejecute la consulta:

ConteoPorDiaYRuta

Progreso de la Consulta



Ejecutando consulta

Tiempo Estimado Desconocido

Tiempo Transcurrido 00:00:01

Figura 7 – Espera mientras se consulta

- Cuando la consulta termine de ejecutarse aparece una tabla con los resultados. Usted puede exportar esos resultados a Excel o cualquier otro formato, vea el Ítem 5 “Exportando un Reporte”.

Conteos - ConteoPorDiaYRuta
 Última Ejecución Lunes 27 de Abril de 2009 11:37:49 COT

Acciones

[Reejecutar Consulta](#)
[Guardar como](#)
[Revertir a lo Último Guardado](#)
[Página Imprimible](#)
[Exportar](#)
[Enviar como Correo Electrónico](#)
[Opciones de Hoja de Trabajo](#)

Parámetros

Seleccionar Valores para los Siguientes Parámetros

* Indica un campo necesario

* Fecha Inicial: '27-ABR-2009'
Fecha Inicial (Ejemplo: 27-ABR-2009)

* Fecha Final: '27-ABR-2009'
Fecha Final (Ejemplo: 27-ABR-2009)

[Ir](#)

Tabla

[Herramientas](#)
[Diseño](#)
[Formato](#)
[Semáforo](#)
[Ordenar](#)
[Filas y Columnas](#)

Elementos de Página Entrega: **CRIF-Radicacion**

	Id	Recibe	Tipodesembolso	Fecha	Cuantos
1	01	FGP-Fondo Gerencia Proyectos	CONVENIO	Lunes 27/04/2009	36
2	02	Presupuesto y Contabilidad	FONADE	Lunes 27/04/2009	28

Figura 8 –Resultado de la Consulta

El área llamada “**Elementos de Página**” permite que usted realice filtros por uno o varios campos. En el ejemplo, usted puede ver aquellos registros donde el grupo que entrega es el CRIF. Si lo desea, puede escoger todos u otro grupo:

[Conectar](#) > [Libros de Trabajo](#) >

Conteos - ConteoPorDiaYRuta
 Última Ejecución Lunes 27 de Abril de 2009 11:37:49 COT

Acciones

[Reejecutar Consulta](#)
[Guardar como](#)
[Revertir a lo Último Guardado](#)
[Página Imprimible](#)
[Exportar](#)
[Enviar como Correo Electrónico](#)
[Opciones de Hoja de Trabajo](#)

Parámetros

Seleccionar Valores para los Siguientes Parámetros

* Indica un campo necesario

* Fecha Inicial: '27-ABR-2009'
Fecha Inicial (Ejemplo: 27-ABR-2009)

* Fecha Final: '27-ABR-2009'
Fecha Final (Ejemplo: 27-ABR-2009)

[Ir](#)

Tabla

[Herramientas](#)
[Diseño](#)
[Formato](#)
[Semáforo](#)
[Ordenar](#)
[Filas y Columnas](#)

Elementos de Página Entrega: **CRIF-Radicacion**

	Id	Recibe	Tipodesembolso	Fecha	Cuantos
1	01	FGP-Fondo Gerencia Pr	Gerente Convenio	2009	36
2	02	Presupuesto y Contabi	Pagaduria	2009	28

Figura 9 – Usando los Elementos de Página

Conteos - ConteoPorDiaYRuta

Última Ejecución Lunes 27 de Abril de 2009 11:40:20 COT

Acciones

[Reejecutar Consulta](#)
[Guardar como](#)
[Revertir a lo Último Guardado](#)
[Página Imprimible](#)
[Exportar](#)
[Enviar como Correo Electrónico](#)
[Opciones de Hoja de Trabajo](#)

Hojas de Trabajo

ConteoPorDiaYRuta*

Parámetros

Seleccionar Valores para los Siguientes Parámetros

* Indica un campo necesario

* Fecha Inicial

Fecha Inicial (Ejemplo: 27-ABR-2009)

* Fecha Final

Fecha Final (Ejemplo: 27-ABR-2009)

[Ir](#)

Tabla

[Herramientas](#)
[Diseño](#)
[Formato](#)
[Semáforo](#)
[Ordenar](#)
[Filas y Columnas](#)

Elementos de Página Entrega

	Id	Recibe	Tipodesembolso	Fecha	Cuantos
1	01	FGP-Fondo Gerencia Proyectos	CONVENIO	Lunes 27/04/2009	36
2	04	Presupuesto y Contabilidad	CONVENIO	Lunes 27/04/2009	74
3	05	Pagaduria	CONVENIO	Lunes 27/04/2009	11
4	09	Gerente Convenio	CONVENIO	Lunes 27/04/2009	19
5	15	FGP-Fondo Gerencia Proyectos	CONVENIO	Lunes 27/04/2009	47
6	20	Pagaduria	CONVENIO	Lunes 27/04/2009	22
7	21	Fin Seguimiento	CONVENIO	Lunes 27/04/2009	2
8	55	FGP-Fondo Gerencia Proyectos	CONVENIO	Lunes 27/04/2009	24
9	02	Presupuesto y Contabilidad	FONADE	Lunes 27/04/2009	28
10	07	Pagaduria	FONADE	Lunes 27/04/2009	31
11	16	Servicios Administrativos	FONADE	Lunes 27/04/2009	3
12	25	Contratista/Supervisor	FONADE	Lunes 27/04/2009	4
13	26	Presupuesto y Contabilidad	FONADE	Lunes 27/04/2009	1
14	31	CRIF-Radicacion	FONADE	Lunes 27/04/2009	1

[Salir](#)

Copyright (c)2000, 2005 Oracle Corporation. Todos los Derechos Reservados.

[Acerca de OracleBI Discoverer Versión 10.1.2.2](#)

[Oracle Technology Network](#)

Figura 10 – Usando los Elementos de Página para ver sin filtro

9. PERSONALIZAR LOS ELEMENTOS DE PÁGINA

Pulsando el Vínculo Diseño, usted puede personalizar los campos que desea usar en el filtro de “Elementos de Página”. Las imágenes 11, 12 y 13 muestran la secuencia de pasos que puede seguir para colocar el campo “Recibe” como parte de los elementos de página:

Conteos - ConteoPorDiaYRuta

Última Ejecución Lunes 27 de Abril de 2009 11:40:20 COT

Acciones

[Reejecutar Consulta](#)
[Guardar como](#)
[Revertir a lo Último Guardado](#)
[Página Imprimible](#)
[Exportar](#)
[Enviar como Correo Electrónico](#)
[Opciones de Hoja de Trabajo](#)

Hojas de Trabajo

ConteoPorDiaYRuta*

Parámetros

Seleccionar Valores para los Sigüientes Parámetros

* Indica un campo necesario

* Fecha Inicial '27-ABR-2009'

Fecha Inicial (Ejemplo: 27-ABR-2009)

* Fecha Final '27-ABR-2009'

Fecha Final (Ejemplo: 27-ABR-2009)

[Ir](#)

Tabla

Herramientas Diseño Formato Semáforo Ordenar Filas y Columnas

Mover Recibe A la Izquierda de Id [Ir](#) [Más...](#)
 Id Recibe
 Tiposdesembolso Origen
 Fecha Cuantos
 Entrega

	Id	Recibe	Tipodesembolso	Fecha	Cuantos
1	01	FGP-Fondo	CONVENIO	Lunes 27/04/2009	36
2	04	Presupuesto y Contabilidad	CONVENIO	Lunes 27/04/2009	74
3	05	Pagaduria	CONVENIO	Lunes 27/04/2009	11
4	09	Gerente Convenio	CONVENIO	Lunes 27/04/2009	19
5	15	FGP-Fondo Gerencia Proyectos	CONVENIO	Lunes 27/04/2009	47
6	20	Pagaduria	CONVENIO	Lunes 27/04/2009	22
7	21	Fin Seguimiento	CONVENIO	Lunes 27/04/2009	2
8	55	FGP-Fondo Gerencia Proyectos	CONVENIO	Lunes 27/04/2009	24
9	02	Presupuesto y Contabilidad	FONADE	Lunes 27/04/2009	28
10	07	Pagaduria	FONADE	Lunes 27/04/2009	31
11	16	Servicios Administrativos	FONADE	Lunes 27/04/2009	3
12	25	Contratista/Supervisor	FONADE	Lunes 27/04/2009	4
13	26	Presupuesto y Contabilidad	FONADE	Lunes 27/04/2009	1
14	31	CRIF-Radicacion	FONADE	Lunes 27/04/2009	1

[Salir](#)

Figura 11 – Personalizando los Elementos de Página

[Volver](#) / [Inicio de Trabajo](#)

Conteos - ConteoPorDiaYRuta

Última Ejecución Lunes 27 de Abril de 2009 11:40:20 COT

Acciones

[Reejecutar Consulta](#)
[Guardar como](#)
[Revertir a lo Último Guardado](#)
[Página Imprimible](#)
[Exportar](#)
[Enviar como Correo Electrónico](#)
[Opciones de Hoja de Trabajo](#)

Hojas de Trabajo

ConteoPorDiaYRuta*

Parámetros

Seleccionar Valores para los Siguients Parámetros

* Indica un campo necesario

* Fecha Inicial

Fecha Inicial (Ejemplo: 27-ABR-2009)

* Fecha Final

Fecha Final (Ejemplo: 27-ABR-2009)

[Ir](#)

Tabla

Herramientas [Diseño](#) [Formato](#) [Semáforo](#) [Ordenar](#) [Filas y Columnas](#)

Mover Recibe [Ir](#) [Más...](#)

Elementos de Página

Entrega <Todo>

	Id	Recibe				Cuantos
1	01	FGP-Fondo Gerencia Proyectos	CO			36
2	04	Presupuesto y Contabilidad	CONVENIO	Lunes	27/04/2009	74
3	05	Pagaduria	CONVENIO	Lunes	27/04/2009	11
4	09	Gerente Convenio	CONVENIO	Lunes	27/04/2009	19
5	15	FGP-Fondo Gerencia Proyectos	CONVENIO	Lunes	27/04/2009	47
6	20	Pagaduria	CONVENIO	Lunes	27/04/2009	22
7	21	Fin Seguimiento	CONVENIO	Lunes	27/04/2009	2
8	55	FGP-Fondo Gerencia Proyectos	CONVENIO	Lunes	27/04/2009	24
9	02	Presupuesto y Contabilidad	FONADE	Lunes	27/04/2009	28
10	07	Pagaduria	FONADE	Lunes	27/04/2009	31
11	16	Servicios Administrativos	FONADE	Lunes	27/04/2009	3
12	25	Contratista/Supervisor	FONADE	Lunes	27/04/2009	4
13	26	Presupuesto y Contabilidad	FONADE	Lunes	27/04/2009	1
14	31	CRIF-Radicacion	FONADE	Lunes	27/04/2009	1

[Salir](#)

Copyright (c)2000, 2005 Oracle Corporation. Todos los Derechos Reservados.

[Acerca de OracleBI Discoverer Versión 10.1.2.2](#)

[Oracle Technology Network](#)

Figura 12 – Personalizando los Elementos de Página

Conteos - ConteoPorDiaYRuta

Última Ejecución Lunes 27 de Abril de 2009 11:45:03 COT

Acciones

[Reejecutar Consulta](#)
[Guardar como](#)
[Revertir a lo Último Guardado](#)
[Página Imprimible](#)
[Exportar](#)
[Enviar como Correo Electrónico](#)
[Opciones de Hoja de Trabajo](#)

Hojas de Trabajo

ConteoPorDiaYRuta*

Parámetros

Seleccionar Valores para los Sigüientes Parámetros

* Indica un campo necesario

* Fecha Inicial
 Fecha Inicial (Ejemplo: 27-ABR-2009)
 * Fecha Final
 Fecha Final (Ejemplo: 27-ABR-2009)

[Ir](#)

Tabla

[Herramientas](#)
[Diseño](#)
[Formato](#)
[Semáforo](#)
[Ordenar](#)
[Filas y Columnas](#)

Mover [Ir](#) [Más...](#)

Elementos de Página

Entrega

Recibe

	Id	Tipodesembolso	Fecha	Cuantos
1	01	CONVENIO	Lunes 27/04/2009	36
2	02	FONADE	Lunes 27/04/2009	28

[Salir](#)

Copyright (c)2000, 2005 Oracle Corporation. Todos los Derechos Reservados.
 Acerca de OracleBI Discoverer Versión 10.1.2.2

Figura 13 – Personalizando los Elementos de Página

La imagen 14 muestra que usted puede quitar todos los filtros de los elementos de página y ver la tabla completa con todos los campos.

Como puede apreciar, también puede seguir este procedimiento para alterar el orden de los campos, moverlos a la izquierda o derecha.

[Conectar](#) > [Libros de Trabajo](#) >

Conteos - ConteoPorDiaYRuta

Última Ejecución Lunes 27 de Abril de 2009 11:43:49 COT

Acciones

[Reejecutar Consulta](#)
[Guardar como](#)
[Revertir a lo Último Guardado](#)
[Página Imprimible](#)
[Exportar](#)
[Enviar como Correo Electrónico](#)
[Opciones de Hoja de Trabajo](#)

Hojas de Trabajo

ConteoPorDiaYRuta*

Parámetros

Seleccionar Valores para los Siguientes Parámetros

* Indica un campo necesario

* Fecha Inicial

Fecha Inicial (Ejemplo: 27-ABR-2009)

* Fecha Final

Fecha Final (Ejemplo: 27-ABR-2009)

Tabla

Herramientas [Diseño](#) [Formato](#) [Semáforo](#) [Ordenar](#) [Filas y Columnas](#)

	Id	Recibe	Entrega	Tipodesembolso	Fecha	Cuantos
1	01	FGP-Fondo Gerencia Proyectos	CRIF-Radicacion	CONVENIO	Lunes 27/04/2009	36
2	04	Presupuesto y Contabilidad	FGP-Fondo Gerencia Proyectos	CONVENIO	Lunes 27/04/2009	74
3	05	Pagaduria	Presupuesto y Contabilidad	CONVENIO	Lunes 27/04/2009	11
4	09	Gerente Convenio	FGP-Fondo Gerencia Proyectos	CONVENIO	Lunes 27/04/2009	19
5	15	FGP-Fondo Gerencia Proyectos	Presupuesto y Contabilidad	CONVENIO	Lunes 27/04/2009	47
6	20	Pagaduria	FGP-Fondo Gerencia Proyectos	CONVENIO	Lunes 27/04/2009	22
7	21	Fin Seguimiento	Pagaduria	CONVENIO	Lunes 27/04/2009	2
8	55	FGP-Fondo Gerencia Proyectos	Gerente Convenio	CONVENIO	Lunes 27/04/2009	24
9	02	Presupuesto y Contabilidad	CRIF-Radicacion	FONADE	Lunes 27/04/2009	28
10	07	Pagaduria	Presupuesto y Contabilidad	FONADE	Lunes 27/04/2009	31
11	16	Servicios Administrativos	Presupuesto y Contabilidad	FONADE	Lunes 27/04/2009	3
12	25	Contratista/Supervisor	Presupuesto y Contabilidad	FONADE	Lunes 27/04/2009	4
13	26	Presupuesto y Contabilidad	Contratista/Supervisor	FONADE	Lunes 27/04/2009	1
14	31	CRIF-Radicacion	Presupuesto y Contabilidad	FONADE	Lunes 27/04/2009	1

[Salir](#)

Copyright (c)2000, 2005 Oracle Corporation. Todos los Derechos Reservados.
 Acerca de OracleBI Discoverer Versión 10.1.2.2

Figura 14 – Personalizando los Elementos de Página

10. EXPORTANDO UN REPORTE

Para exportar un reporte usted debe seleccionar el vínculo Exportar que aparece en la parte derecha.

En la ventana que aparece debe seleccionar el tipo de formato al cual desea exportar los Datos. El recomendado es "Libro de Trabajo de Microsoft Excel *.xls". Luego debe pulsar el botón "Exportar" y esperar a que se genere el archivo. Cuando termine la generación, debe guardar el archivo generado a su computador y luego lo puede abrir.

 <p>FONADE Proyectos que transforman vidas</p>	<p align="center">GUÍA DE USUARIO GENERADOR DE REPORTES ORACLE DISCOVERER</p> <p>Elaborada Por Área de Tecnología de la Información</p>	<p align="center">Página 13 de 24</p>
--	--	--



Figura 15 – Exportando a Excel

	<p style="text-align: center;">GUÍA DE USUARIO GENERADOR DE REPORTES ORACLE DISCOVERER Elaborada Por Área de Tecnología de la Información</p>	<p>Página 14 de 24</p>
---	---	------------------------------------

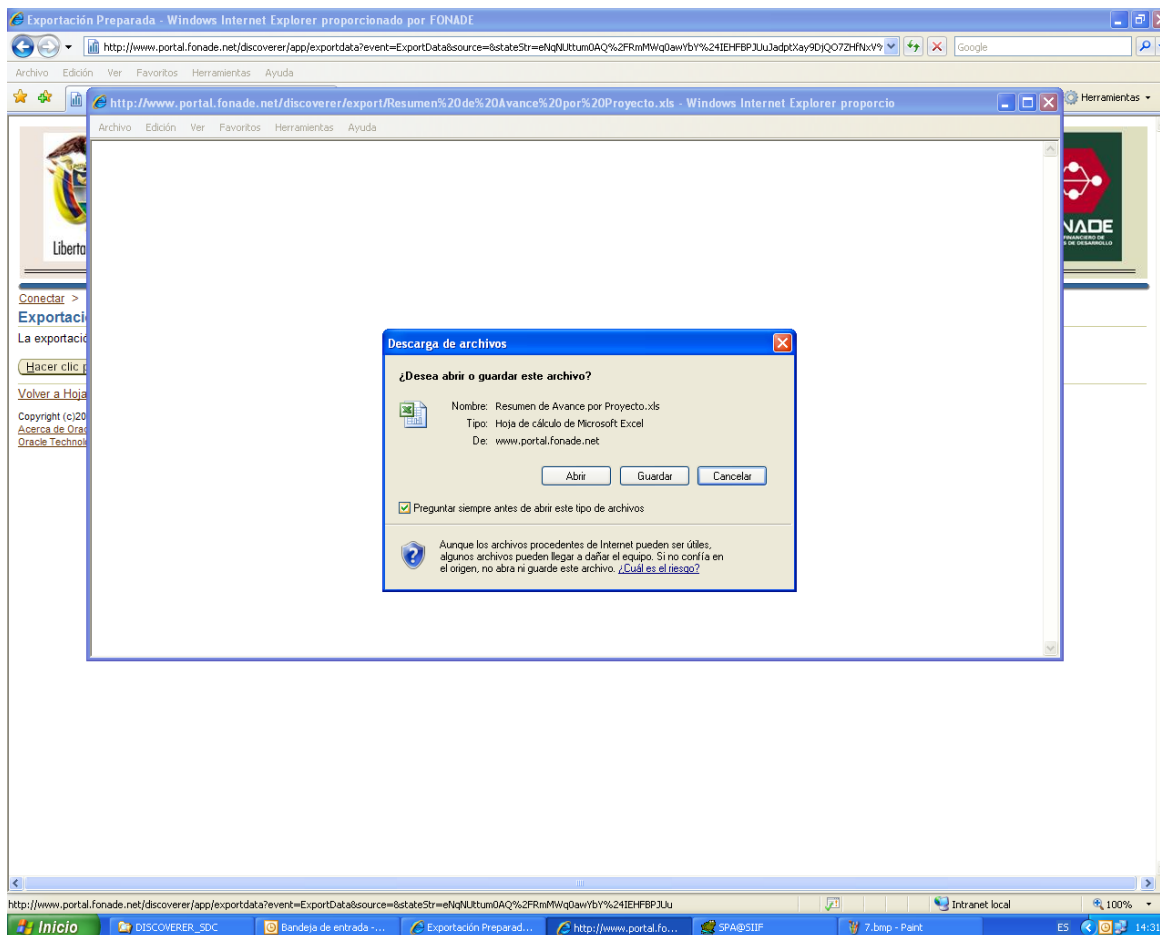


Figura 16 – Exportando a Excel

Es posible que al abrir el archivo en Excel se presenten problemas con las Macros. Para ello debe abrir en Excel la configuración de seguridad de las macros y deshabilitarla. Para versiones 2003 o inferiores se muestra a en las figuras 17 y 18 la secuencia a seguir. Para versión a 2007 lo muestran las figuras 19, 20 y 21. Para otras versiones debe solicitar a CIC un servicio para que configure el Nivel de Seguridad de las Macros.

	GUÍA DE USUARIO GENERADOR DE REPORTES ORACLE DISCOVERER	Página
	Elaborada Por Área de Tecnología de la Información	15 de 24

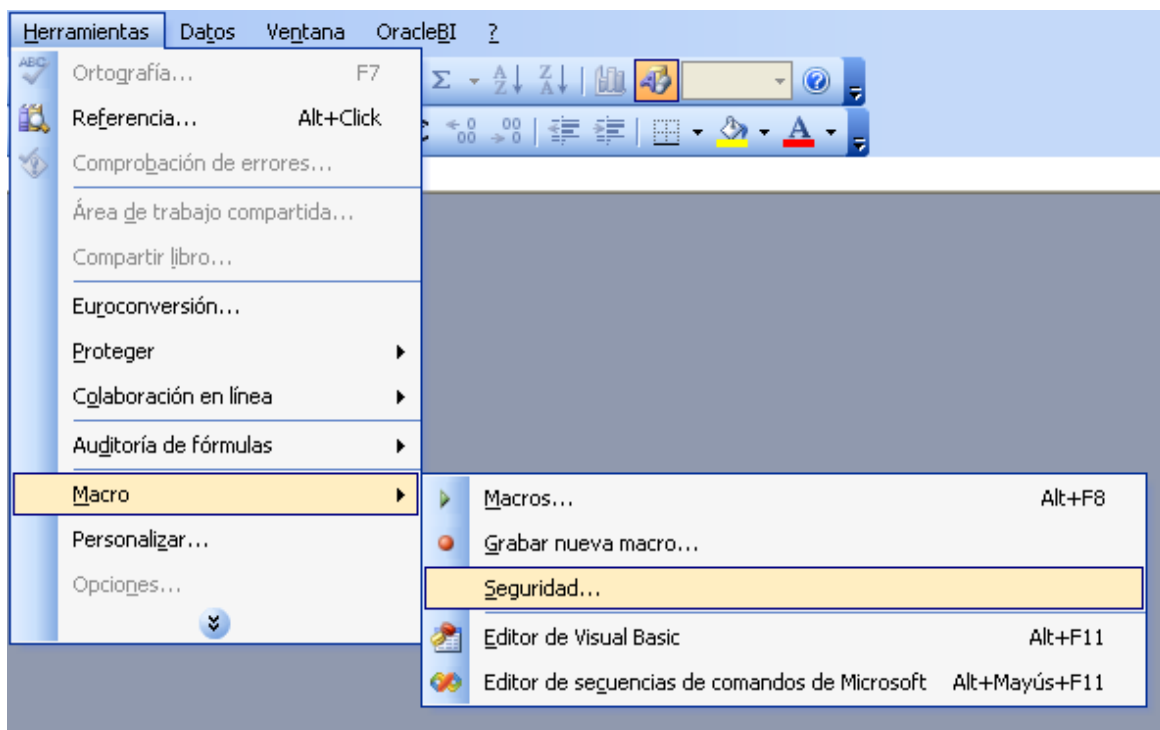


Figura 17 – Paso 1 Quitar Macros en Excel 2003 e inferior

	<p align="center">GUÍA DE USUARIO GENERADOR DE REPORTES ORACLE DISCOVERER</p> <p>Elaborada Por Área de Tecnología de la Información</p>	<p>Página</p> <p align="center">16 de 24</p>
---	--	---

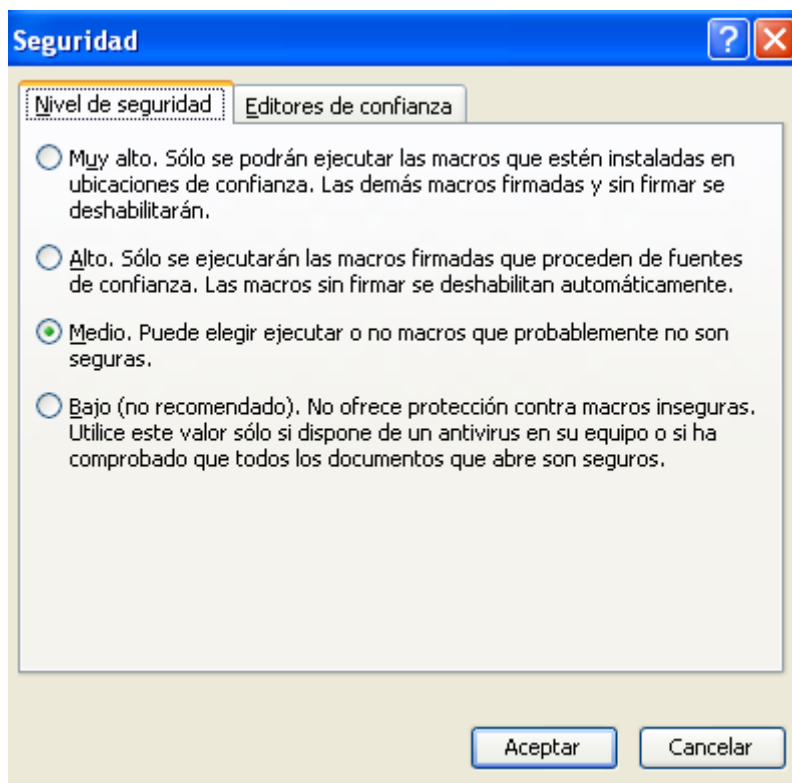


Figura 18 – Paso 2 Quitar Macros en Excel 2003 e inferior

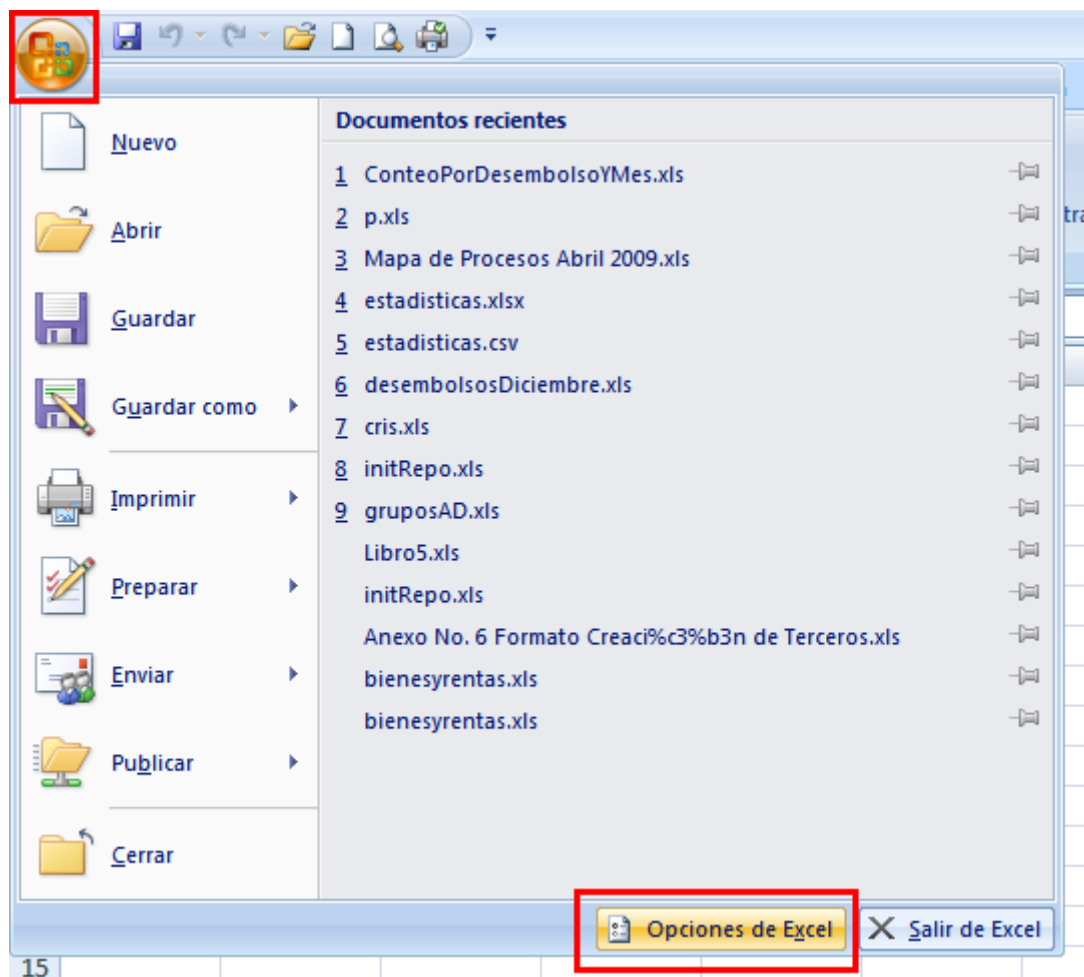


Figura 19 – Paso 1 Quitar Macros en Excel 2007

 <p>FONADE Proyectos que transforman vidas</p>	<p align="center">GUÍA DE USUARIO GENERADOR DE REPORTES ORACLE DISCOVERER Elaborada Por Área de Tecnología de la Información</p>	<p align="center">Página 18 de 24</p>
--	--	---

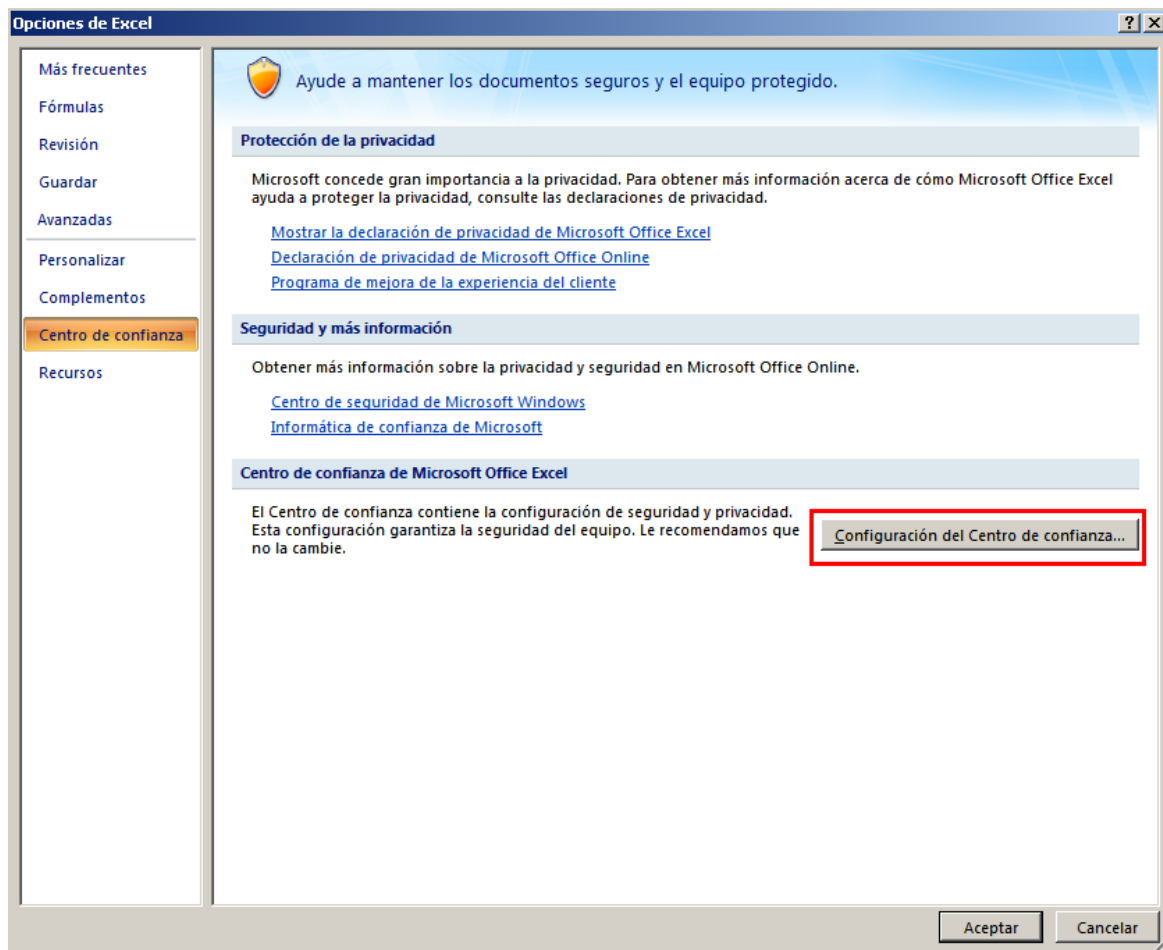


Figura 20 – Paso 2 Quitar Macros en Excel 2007

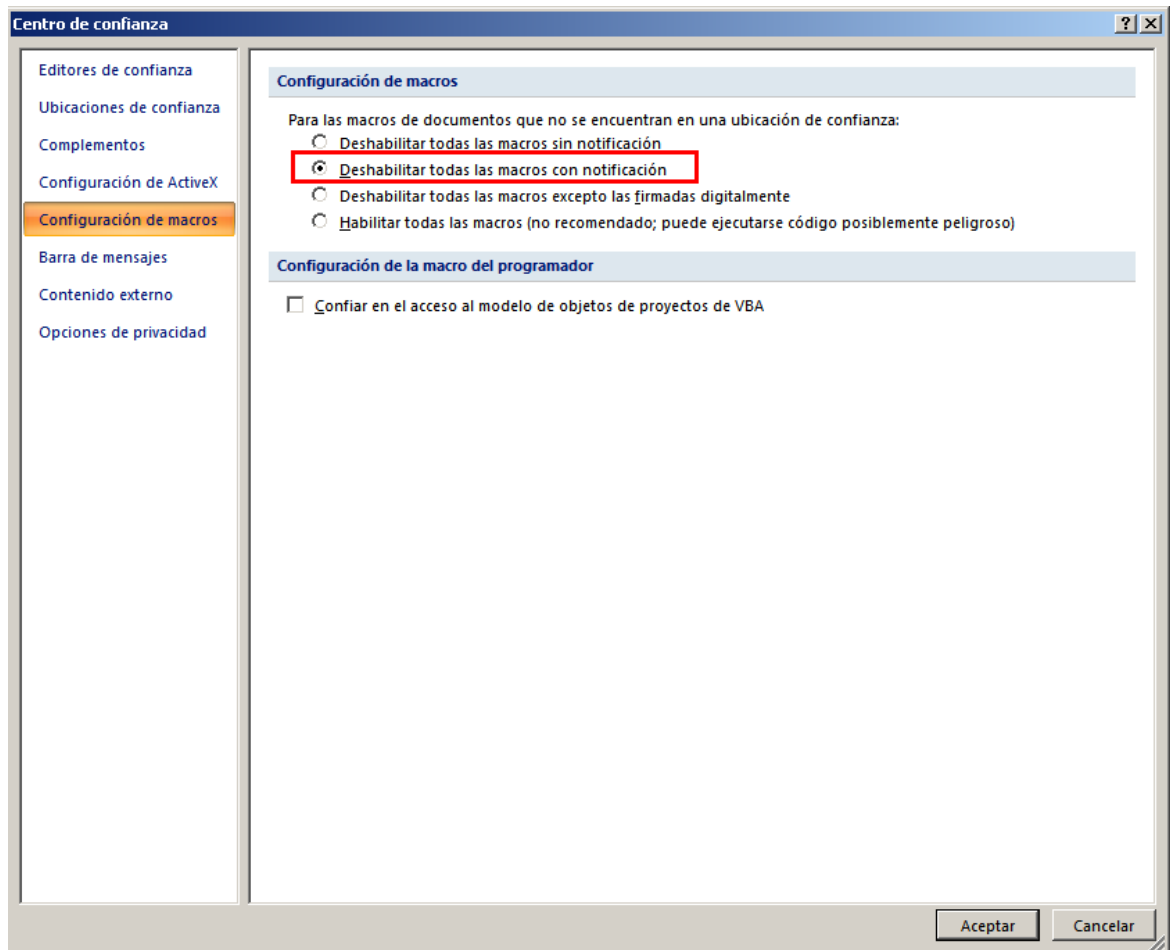


Figura 21 – Paso 3 Quitar Macros en Excel 2007

11. DRILL / DOWN

Drill/Down (desplegar-enfocar/replegar-colapsar-desenfocar) es una funcionalidad proporcionada por los Sistemas de Reportes como Discoverer que permiten desglosar un resumen del reporte para enfocarse o detallar los datos que generaron el resumen. Por ejemplo, si se tiene el conteo de la cantidad de contratos liquidados por mes, se puede ir al detalle de la fecha en que fueron liquidados, su gestor, el proyecto, el convenio, etc. El detalle depende mucho del negocio y de la estructura de almacenamiento usada por los sistemas de información.

Se han encontrado problemas de acceso a esta funcionalidad desde Internet Explorer debido a características no estándar usadas por Microsoft en sus productos. Por lo tanto, para usar esta funcionalidad se recomienda ingresar a Discoverer con el navegador Mozilla Firefox.

A continuación se muestran dos ejemplos de Drill/Down:

Ejemplo 1: Se tiene un reporte que permite ver la cantidad de contratos en un estado determinado para un convenio específico. En el encabezado de fila aparecen los estados y en el encabezado de columna aparecen los coordinadores. En el encabezado de columna del reporte se puede apreciar un icono de color azul en forma de triángulo horizontal. Si se selecciona este ícono para un estado en particular, se despliegan opciones para desplegar (drill) el detalle de contratos en dicho estado, como lo muestra la figura 22:

SGP - Contratos

Última Ejecución **Martes 7 de Julio de 2009 16:50:16 COT**

Acciones

[Reejecutar Consulta](#)
[Guardar](#)
[Guardar como](#)
[Revertir a lo Último Guardado](#)
[Página Imprimible](#)
[Exportar](#)
[Enviar como Correo Electrónico](#)
[Opciones de Hoja de Trabajo](#)

Parámetros

Seleccionar Valores para los Sigüientes Parámetros

☒ Indica un campo necesario

☒ Convenio

Matriz

Herramientas [Diseño](#) [Formato](#) [Semáforo](#) [Filtros y Columnas](#)

Elementos de Página Año Contrato

Cuantos		
▶ YOLANDA ASTRID RODRIGUEZ RINCON		Total
▶ EN LIQUIDACION	1	1
▶ LIQUIDADO	1	1
▶ VIGENTE	1	1
Total	6	3

Cambiar de Nivel a Relacionado

☒ Consecutivo Contrato
☐ Nombre Proyecto
☐ Gestor
☐ Nombre Gestor
☐ Consecutivo Convenio

Copyright © 2000, 2005 Oracle Corporation. Todos los Derechos Reservados.
 Acerca de Oracle BI Discoverer Versión 10.1.2.2
 Oracle Technology Network

[Salir](#)

Figura 22 – Ejemplo 1 Drill/Down, Seleccionar detalle

Al seleccionar el consecutivo de contrato, justo debajo del estado aparecen los consecutivos de los contratos que tienen dicho estado, como lo muestra la figura 23:

SGP - Contratos

Última Ejecución **Martes 7 de Julio de 2009 16:51:16 COT**

Acciones

[Reejecutar Consulta](#)
[Guardar](#)
[Guardar como](#)
[Revertir a lo Último Guardado](#)
[Página Imprimible](#)
[Exportar](#)
[Enviar como Correo Electrónico](#)
[Opciones de Hoja de Trabajo](#)

Hojas de Trabajo

[Convenios](#)
[Contratos*](#)
[Proyectos](#)

Parámetros

Seleccionar Valores para los Siguientes Parámetros

* Indica un campo necesario

* Convenio '197022'

[Consultar](#)

[Ir](#)

Matriz

Herramientas [Diseño](#) [Formato](#) [Semáforo](#) [Filtros y Columnas](#)

Elementos de Página

Año Contrato <Todo>

Cuantos		
▶ YOLANDA ASTRID RODRIGUEZ RINCON		
		Total
▶ EN_LIQUIDACION	1	1
▶ LIQUIDADO	1	1
▶ TERMINADO	3	3
▶ 2072131	1	1
▶ 2072234	1	1
▶ 2082366	1	1
▶ VIGENTE	1	1
Total	6	6

Copyright (c) 2000, 2005 Oracle Corporation. Todos los Derechos Reservados.
 Acerca de Oracle BI Discoverer Versión 10.1.2.2
 Oracle Technology Network

[Salir](#)

23 – Ejemplo 1 Drill/Down, Detalle después de Drill

De manera similar se pueden desplegar más detalles según se desee.

Ejemplo2: se tiene un reporte similar al anterior pero en lugar de contratos muestra convenios. En este ejemplo (figura 24) se muestre el drill para el encabezado de columna. Aquí se puede desglosar la cantidad de convenios de un coordinador en la cantidad de convenios asociados a sus gestores.

SGP - Convenios

Última Ejecución **Martes 7 de Julio de 2009 16:56:38 COT**

Acciones Reejecutar Consulta Guardar Guardar como Revertir a lo Último Guardado Página Imprimible Exportar Enviar como Correo Electrónico Opciones de Hoja de Trabajo		Matriz Herramientas Detalle Formato Señalar Filtrar Columnas	
Elementos de Página		Año Convenio <Todo>	Coordinador YOLANDA ASTRID RODRIGUEZ RINCON
Hojas de Trabajo Convenios* Contratos Proyectos		Gestor <Todo>	
		Cuentos	
		YOLANDA ASTRID RODRIGUEZ RINCON Total	
		Cambiar de Nivel a Relacionado	
		Consecutivo Convenio	
		Año Convenio	
		Gestor	
		Nombre Gestor	
▶ EN_LIQUIDACION		4	
▶ LIQUIDADO		25	
▶ SIN_LEGALIZAR		7	7
▶ SUSPENDIDO		1	1
▶ TERMINADO		42	42
▶ VIGENTE		25	25
Total		104	104

[Salir](#)

Copyright (c) 2000, 2005 Oracle Corporation. Todos los Derechos Reservados.
 Área de Oracle BI Discoverer Versión 10.1.2.2
 Oracle Technology Network

24 – Ejemplo 2 Drill/Down, Seleccionar detalle

Nuevamente, al seleccionar gestor como detalle del drill, se muestra el detalle para cada uno de los gestores (figura 25).

SGP - Convenios

Última Ejecución **Martes 7 de Julio de 2009 16:57:07 COT**

Acciones Reejecutar Consulta Guardar Guardar como Revertir a lo Último Guardado Página Imprimible Exportar Enviar como Correo Electrónico Opciones de Hoja de Trabajo		Matriz Herramientas Detalle Formato Señalar Filtrar Columnas	
Elementos de Página		Año Convenio <Todo>	Coordinador YOLANDA ASTRID RODRIGUEZ RINCON
		Gestor <Todo>	
		Cuentos	
		YOLANDA ASTRID RODRIGUEZ RINCON	
		▶CTOVAR ▶RODRIGI ▶FLOPEZ ▶GESCOBAR ▶GLAMILLA ▶JBOTERO ▶JVELASCO ▶LDPABLO ▶LPAIBA ▶MGOMEZ ▶RHERNAND ▶RURDANET	
		Total	
▶ EN_LIQUIDACION		1	
▶ LIQUIDADO		2	4
▶ SIN_LEGALIZAR		2	3
▶ SUSPENDIDO			1
▶ TERMINADO		8	2
▶ VIGENTE		3	3
Total		3	13

[Salir](#)

Copyright (c) 2000, 2005 Oracle Corporation. Todos los Derechos Reservados.
 Área de Oracle BI Discoverer Versión 10.1.2.2
 Oracle Technology Network

25 – Ejemplo 2 Drill/Down, Detalle después de Drill

Para eliminar el detalle nuevamente debe seleccionar el ícono pero ahora aparece la opción de reducir ó "Collapse" si el navegador está en Inglés (Figura 26). Al eliminar el detalle el reporte regresa al estado anterior mostrando sólo el resumen.

SGP - Convenios

Última Ejecución Martes 7 de Julio de 2009 17:21:48 COT

Acciones
 Reejecutar Consulta
 Guardar
 Revertir a lo Último Guardado
 Página Inicial
 Exportar
 Enviar como Correo Electrónico
 Opciones de Hoja de Trabajo

Matriz
 > Herramientas > Diseño > Formato > Semáforo > Filas y Columnas

Elementos de Página Año Convenio <Todo> Coordinador YOLANDA ASTRID RODRIGUEZ RINCON Gestor <Todo>

	Cuantos											Total
	YOLANDA ASTRID RODRIGUEZ RINCON	GESCOBAR	GLAMILLA	JBOTERO	JVELASCO	LDPABLO	LPAIBA	MGOMEZ	RHERNAND	RURDANET		
EN LIQUIDACION	1								2	1		4
LIQUIDADO	2	4	3			2		8	6			25
SIN LEGALIZAR	2		3	1		1						7
SUSPENDIDO									1			1
TERMINADO	8	2	3	5		2	11	1	8	2		42
VIGENTE	3		3	2	5	2		1	4	2	1	25
Total	3	13	9	11	11	2	5	13	2	12	19	104

26 – Ejemplo Drill/Down, Reducir/Collapse

12. ORDENANDO FILAS

Ordenar las filas o registros de una Hoja de Trabajo es muy sencillo. Seleccione el vínculo Ordenar y establezca el orden por el campo deseado (Figura 27). Si desea ordenamiento por múltiples campos, pulse el vínculo “Mas...” y en la ventana que aparece establezca el ordenamiento deseado (figura 28).

Tabla
 > Herramientas > Diseño > Formato > Semáforo **Ordenar** > Filas y Columnas

Ordenar Nombre Tercero Orden De la A a la Z Ir Más...

Elementos de Página Gerente ADRIANA DEL PILAR CORREA LARA Estado Recibido

	Desembolso	Fecha Radicado	Convenio	Contrato	Moneda	Valor	Nombre Tercero	Fecha Entrega
1	125545	15-JUL-2008	196040	2071652	COP	103499550	A R GEOPHYSICAL CONSULTANT LTDA	16/07/2008 09:30
2	125095	08-JUL-2008	193048	2071532	COP	214158	ALVAREZ VARGAS JOHN JAIRO	09/07/2008 11:52
3	126500	29-JUL-2008	200808	2081304	COP	4100000	AMARIS ESPINEL ADRIANA	29/07/2008 09:56
4	125283	10-JUL-2008	193048	0	COP	5771745	ASEGURADORA DE VIDA COLSEGUROS S.A	14/07/2008 14:58
5	125291	10-JUL-2008	193048	2080158	COP	467634	AVIATUR S.A.	17/07/2008 10:35
6	126026	22-JUL-2008	193048	2080158	COP	1262868	AVIATUR S.A.	28/07/2008 09:34
7	124822	03-JUL-2008	193048	2080158	COP	1225384	AVIATUR S.A.	04/07/2008 14:39
8	126026	22-JUL-2008	193048	2080158	COP	1262868	AVIATUR S.A.	24/07/2008 08:16
9	124917	04-JUL-2008	193048	2072136	COP	89276	CAMPILLO OROZCO JORGE MARIO	10/07/2008 08:53
10	126047	23-JUL-2008	193048	2071459	COP	2900000	CONFEDERACION COLOMBIANA DE CAMARAS DE COMERCIO-CONFECAMARAS	24/07/2008 14:35
11	124281	26-JUN-2008	193048	2071459	COP	2900000	CONFEDERACION COLOMBIANA DE CAMARAS DE COMERCIO-CONFECAMARAS	03/07/2008 09:45
12	125773	18-JUL-2008	196065	2071644	COP	196065	CONSORCIO RS	18/07/2008 16:42
13	125405	11-JUL-2008	194055	2081698	COP	6600000	FERNANDEZ CEBALLOS GLORIA MARIA	15/07/2008 10:55

Figura 27 – Ordenar Filas/Registros

Ordenación Múltiple

Especifique una columna, un orden de clasificación, un tipo de orden y si la columna está visible en la tabla.

	Cabecera de Columna	Orden de Clasificación	Tipo de Orden	Ocultar Columna
Primera Ordenación	Nombre Tercero	De la A a la Z	Normal	<input type="checkbox"/>
Segunda Ordenación	Fecha Radicado	Del Menos al Más Reciente	Normal	<input type="checkbox"/>
Tercera Ordenación	Convenio	De la A a la Z	Normal	<input type="checkbox"/>

Figura 28 – Ordenamiento Múltiple

	<p align="center">GUÍA DE USUARIO GENERADOR DE REPORTES ORACLE DISCOVERER</p> <p>Elaborada Por Área de Tecnología de la Información</p>	<p align="center">Página 24 de 24</p>
---	--	---

13. SALIR

Para salir debe pulsar el vínculo Salir que aparece en la parte superior izquierda, justo bajo el logo de Discoverer.

Es posible que Discoverer le pregunte si desea grabar los cambios, en tal caso debe decir que No, pues el Administrador de Discoverer tiene restringido a los usuarios grabar cambios en los libros y hojas de trabajo.

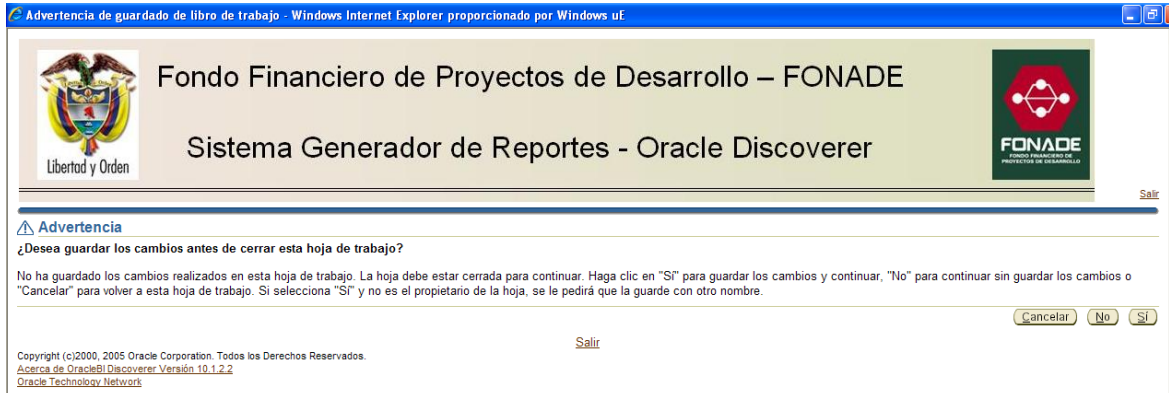


Figura 29 – Salir